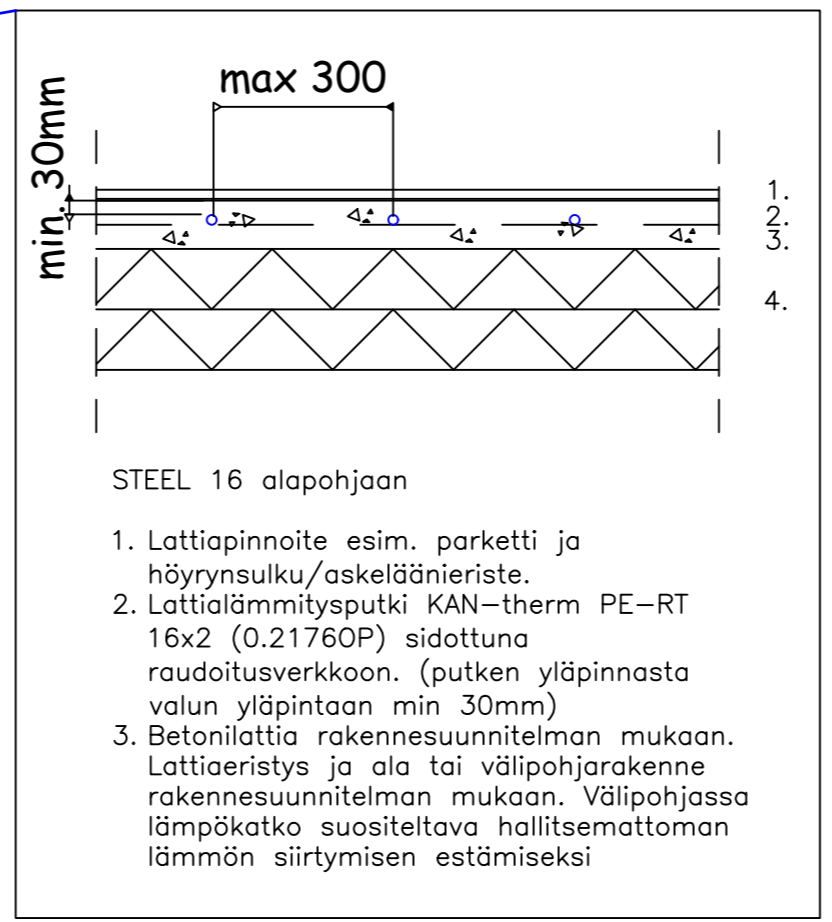
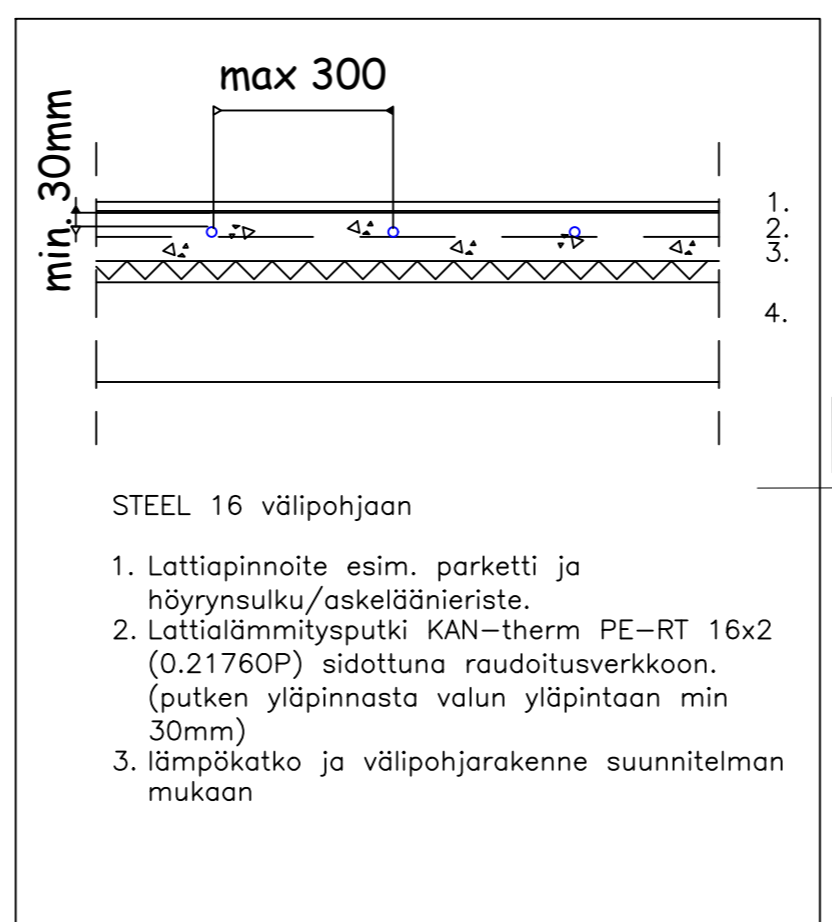


**JAKOTUKKI A1**  
 6-LÄHTÖÄ (73 m<sup>2</sup>)  
 2 TERMOSTAATTIA  
 4 TOIMILAITETTA  
 2 KÄSISÄÄTOPIIRIÄ

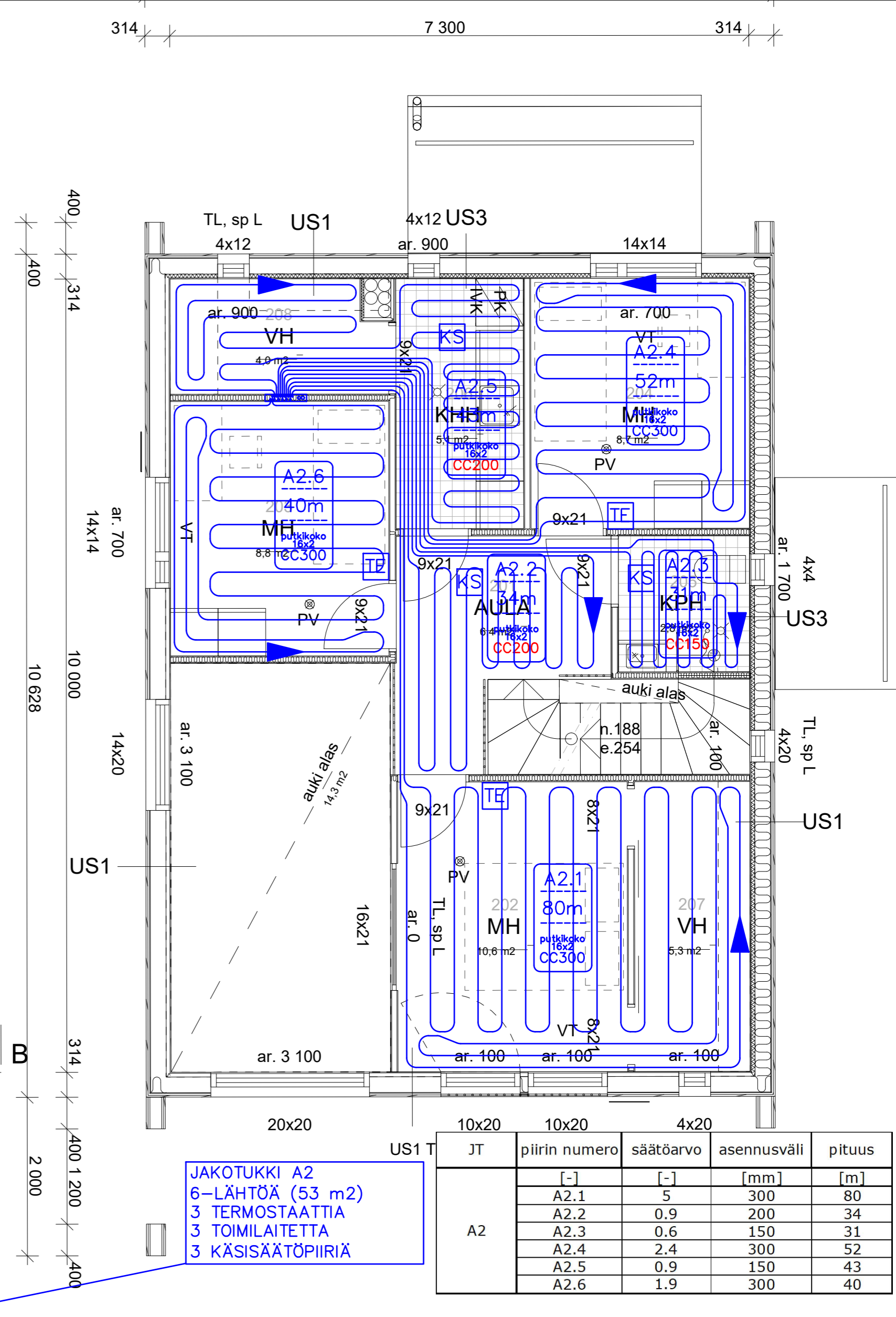
JT	piirin numero	säätöarvo	asennusväli	pituus
A1	[-]	[-]	[mm]	[m]
	A1.1	5	300	83
	A1.2	3.7	300	75
	A1.3	0.9	300	23
	A1.4	3.4	300	70
	A1.5	0.8	300	19
A1.6	1.4	150	63	



- STEEL 16 alapohjaan
- Lattianpinnoite esim. parketti ja höyrynsulku/askeläänieriste.
  - Lattialämmitysputki KAN-therm PE-RT 16x2 (0.21760P) sidottuna rauditusverkkoon. (putken yläpinnasta valun yläpintaan min 30mm)
  - Betonilattia rakennesuunnitelman mukaan. Lattieristys ja ala tai välipohjarakenne rakennesuunnitelman mukaan. Välipohjassa lämpökatko suositeltava hallitsemattoman lämmön siirtymisen estämiseksi



- STEEL 16 välipohjaan
- Lattianpinnoite esim. parketti ja höyrynsulku/askeläänieriste.
  - Lattialämmitysputki KAN-therm PE-RT 16x2 (0.21760P) sidottuna rauditusverkkoon. (putken yläpinnasta valun yläpintaan min 30mm)
  - lämpökatko ja välipohjarakenne suunnitelman mukaan



**JAKOTUKKI A2**  
 6-LÄHTÖÄ (53 m<sup>2</sup>)  
 3 TERMOSTAATTIA  
 3 TOIMILAITETTA  
 3 KÄSISÄÄTOPIIRIÄ

JT	piirin numero	säätöarvo	asennusväli	pituus
A2	[-]	[-]	[mm]	[m]
	A2.1	5	300	80
	A2.2	0.9	200	34
	A2.3	0.6	150	31
	A2.4	2.4	300	52
	A2.5	0.9	150	43
A2.6	1.9	300	40	

- JT JAKOTUKKI  
 M/P Meno ja paluuventtiili  
 TE termostaatti  
 KS käsisäätö jakotukilta  
 00 Piirin numero  
 XXm piirin pituus  
 putkikoko 16x2 putkikoko

Putkitus riviasennuksena jatkamattomana jakotukilta. menovesi johdetaan ulkoseinän lähelle josta putkitusta jatketaan kohti sisä-alueita, jotta lämpimin vesi saadaan johdetuksi sinne missä lämpöhäviöt ovat suurimmat

Rakennuskohteen nimi ja osoite  
**PERUSTETTAVA AS OY**  
 Päitsitie 17c  
 00750 Helsinki

**LVI-WaBeK Oy**  
 KOSKELONTIE 22  
 02920 ESPOO  
 suunnittelu@lvi-wabek.fi

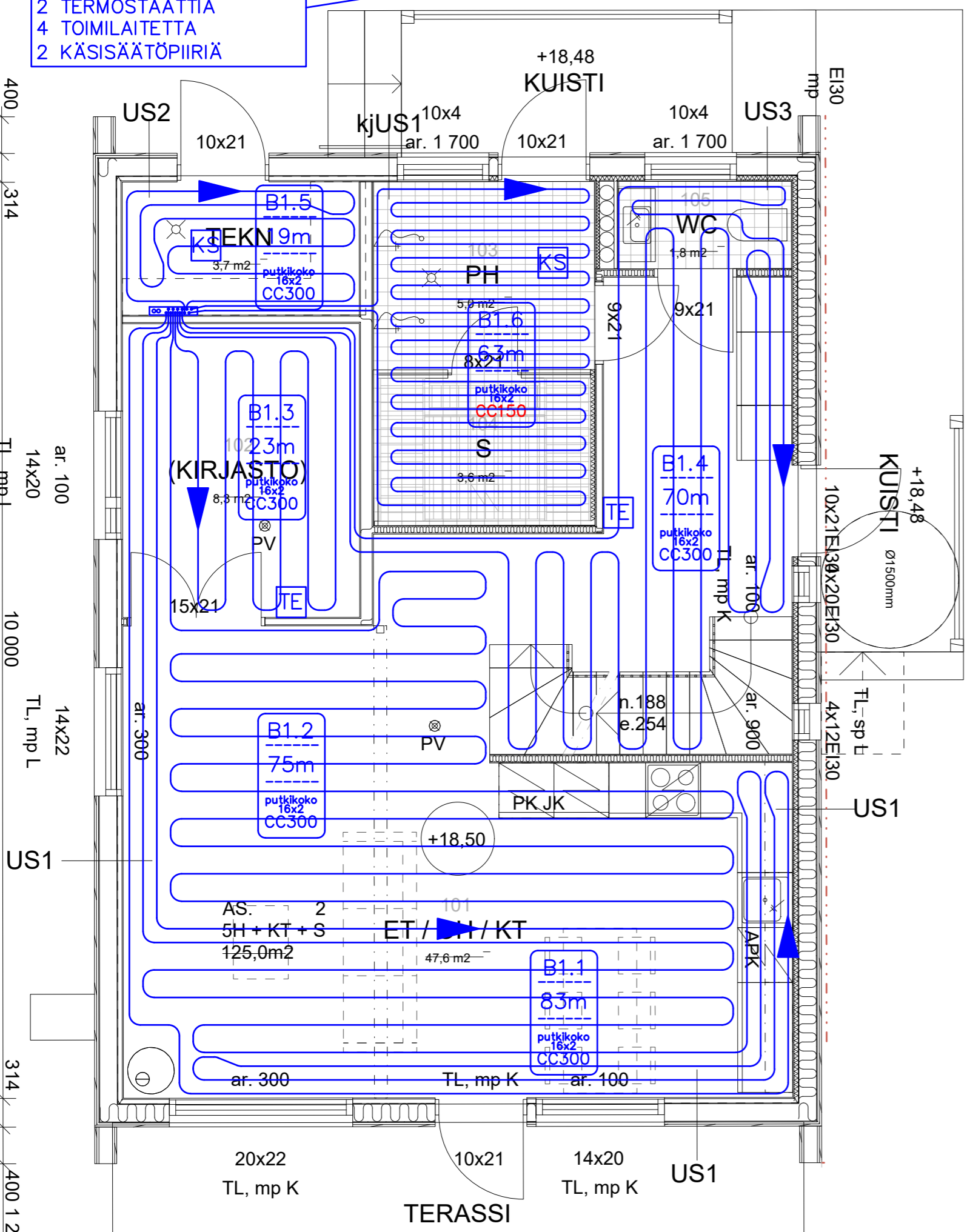
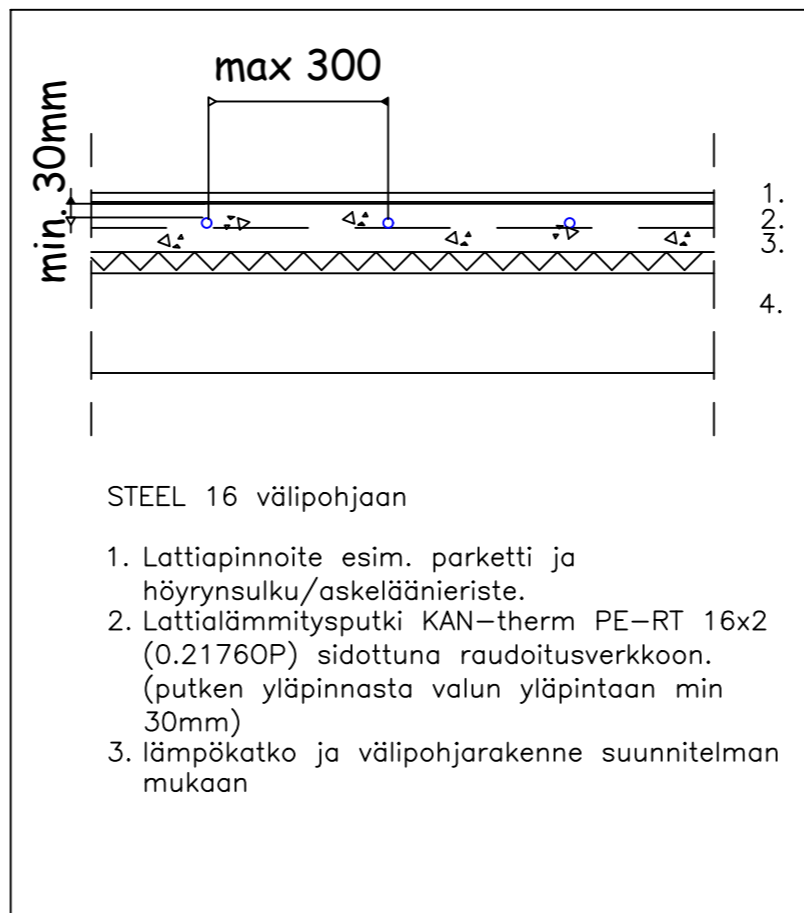
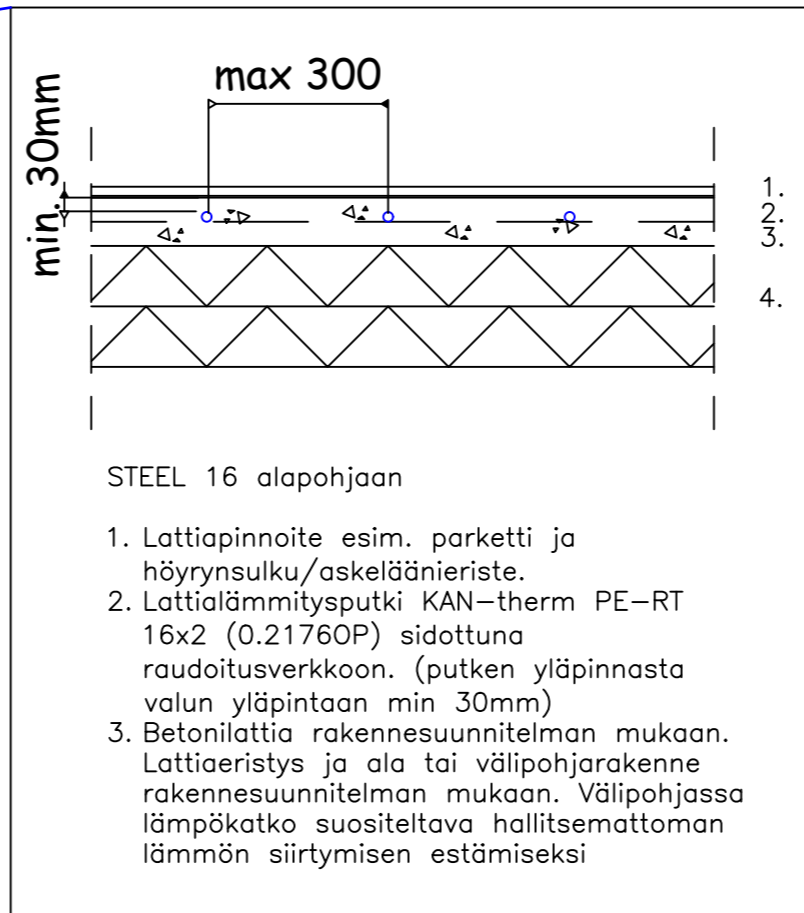
Päiväys ja piirtäjän nimikirjaimet  
 9.7.2022/AD

Piirustuksen sisältö  
**LATTIALÄMMITYS**  
 Talo A

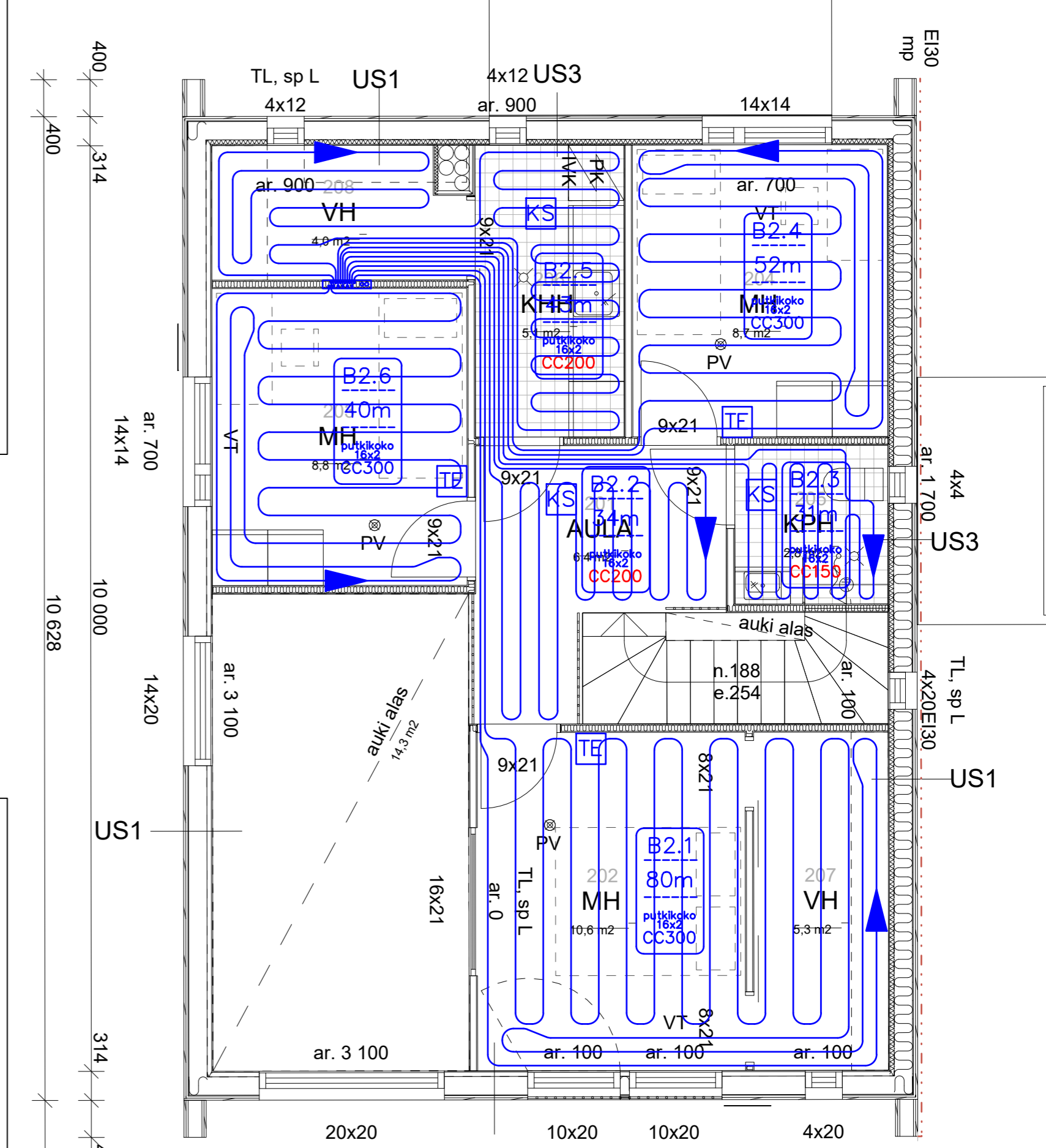
Mittakaava  
 1:50

Suunnittelu Työn numero Piirustusnumero  
 LVI 38662

**JAKOTUKKI B1**  
 6-LÄHTÖÄ (73 m<sup>2</sup>)  
 2 TERMOSTAATTIA  
 4 TOIMILAITETTA  
 2 KÄSISÄÄTOPIIRIÄ



JT	piirin numero	säätöarvo	asennusväli	pituus
	[-]	[-]	[mm]	[m]
B1	A1.1	5	300	83
	A1.2	3.7	300	75
	A1.3	0.9	300	23
	A1.4	3.4	300	70
	A1.5	0.8	300	19
	A1.6	1.4	150	63



**JAKOTUKKI B2**  
 6-LÄHTÖÄ (53 m<sup>2</sup>)  
 3 TERMOSTAATTIA  
 3 TOIMILAITETTA  
 3 KÄSISÄÄTOPIIRIÄ

JT	piirin numero	säätöarvo	asennusväli	pituus
	[-]	[-]	[mm]	[m]
B2	A2.1	5	300	80
	A2.2	0.9	200	34
	A2.3	0.6	150	31
	A2.4	2.4	300	52
	A2.5	0.9	150	43
	A2.6	1.9	300	40

- JT JAKOTUKKI
- M/P Meno ja paluuventtiili
- TE termostaatti
- KS käsisäätö jakotukilta
- 00 Piirin numero
- XXm piirin pituus
- putkikoko 16x2 putkikoko

Putkitus riviasennuksena jatkamattomana jakotukilta. menovesi johdetaan ukoseinän lähelle josta putkitusta jatketaan kohti sisä-alueita, jotta lämpimin vesi saadaan johdetuksi sinne missä lämpöhäviöt ovat suurimmat

Rakennuskohteen nimi ja osoite  
**PERUSTETTAVA AS OY**  
 Päitsitie 17c  
 00750 Helsinki

**LVI-WaBeK Oy**  
 KOSKELONTIE 22  
 02920 ESPOO  
 suunnittelu@lvi-wabek.fi

Päiväys ja piirtäjän nimikirjaimet  
 9.7.2022/AD

Piirustuksen sisältö  
**LATTIALÄMMITYS**  
 Talo B

Mittakaava  
 1:50

Suunnittelu Työn numero Piirustusnumero  
 LVI 38662