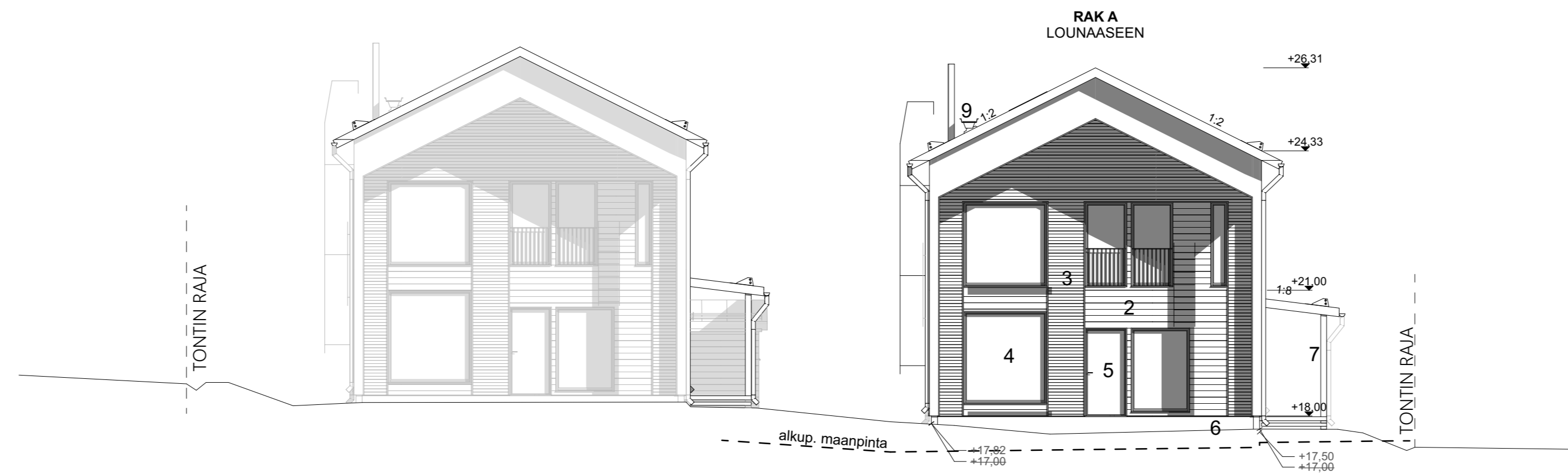
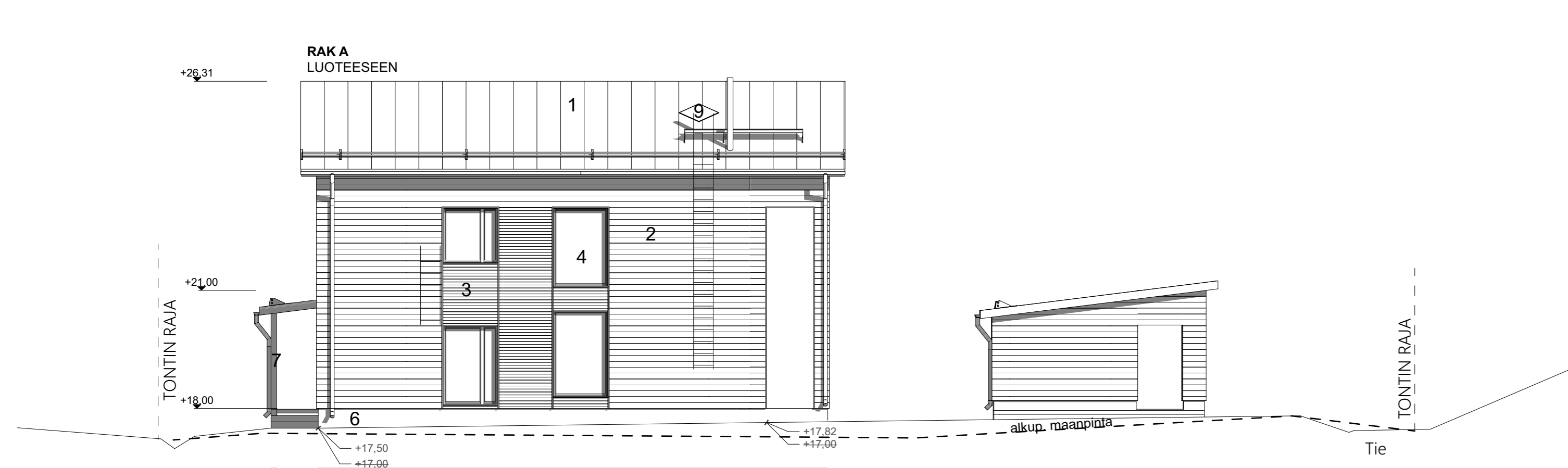


MATERIAALIT JA VÄRIT

- | | | |
|-----------------------|---|---------------------|
| 1. KONESAUMAPELTIKATE | - | TUMMANHARMAA, RR23 |
| 2. VAAKAPANELI | - | MUSTA, RAL 9005 |
| 3. KOROSTELAUDOITUS | - | KELTAINEN, RAL 1000 |
| 4. IKKUNAT | - | MUSTA, RR33 |
| 5. OVET | - | MUSTA, RR33 |
| 6. SOKKELI | - | HARMAA BETONI |
| 9. KATTOVARUSTEET | - | TUMMANHARMAA, RR23 |
| 10. RÄYSTÄSLAUDAT | - | TUMMANHARMAA, RR23 |
| 11. OTSALAUDAT | - | TUMMANHARMAA, RR23 |
| 12. PELLITYKSET | - | TUMMANHARMAA, RR23 |



Tasokoordinaatio / Plankoordinaatiosysteemi:
ETRS-GK25
Korkeusjärjestelmä / Höjdsystem:
N2000

Muutos	Sisältö	Tekijä	Päivämäärä

Kosa/Kylä 40 SUUTARILA	Korttel/Tila 158	Tontti/Pn:o 14	Viranomaisen arkkitehtimerkintöjä varten
Rakennustoimenpide UUDISRAKENNUS	Rakennuskohteen nimi ja osoite PERUSTETTAVAAS OY Päätitie 17c, 00750 Helsinki	Piirustustyyppi PÄÄPIIRUSTUS	Juoks. n:o 4 (13)
Suunnittelijan nimi, päiväys ja allekirjoitus ARKVISIO	Puustellinpolku 12 00410 Helsinki E-mail: kornelio@arkvisio.eu Puh. +35898711281	Piirustusten sisältö RAK_A_JULKISIVUPIIRUSTUS	Mittakaavat 1:100
		Suunnitteluala, työn numero ja piirustuksen numero	Muutos
		ARK 22001S / 04	